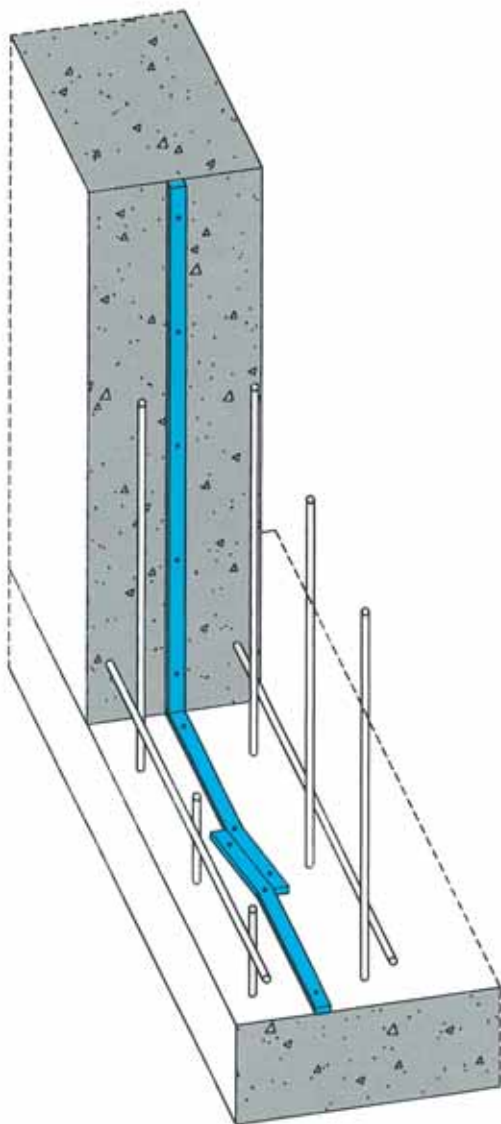


WATERSTOP IDROESPANSIVO

WATERJOINT

a base di gomma

PROFILO DI TENUTA PER LE RIPRESE DI GETTO NEL CALCESTRUZZO CHE IN PRESENZA D'ACQUA SI ESPANDONO ASSICURANDO LA TENUTA.



Caratteristiche particolari.

La stabilità dei componenti rende il profilo inalterabile nel tempo, anche allo stato di massima espansione, ed evita possibilità che il profilo WATERJOINT possa sfaldarsi, anche in presenza di acqua corrente (falda).

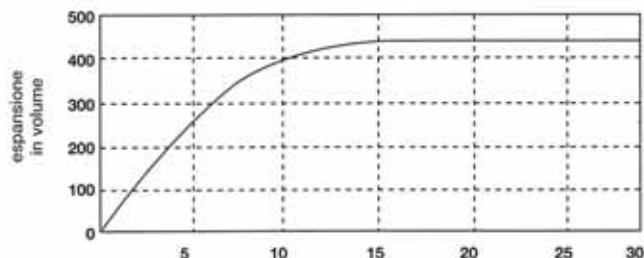
L'espansione inizia dopo circa 24 ore, in modo controllato, (come da diagramma), per impedire che durante la presa del cemento possano verificarsi nel calcestruzzo deformazioni non volute.

L'aumento in volume potenziale di circa 500%, non comporta sollecitazioni eccessive nel calcestruzzo, risultando comunque sufficiente ad evitare infiltrazioni d'acqua, anche in pressione.

Metodo JIS K 6301.

Espansione in acqua.

misure del campione: 10 x 20 x 10



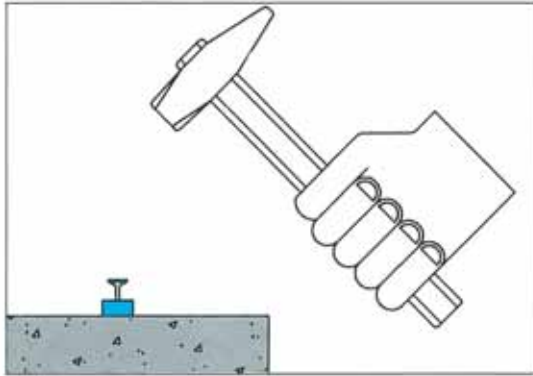
Composizioni e caratteristiche.

Sono costituiti da una particolare gomma sintetica e da una speciale resina elastomerica idrofila. Un sofisticato processo di vulcanizzazione assicura elevata resistenza fisica e stabilità chimica nel tempo.

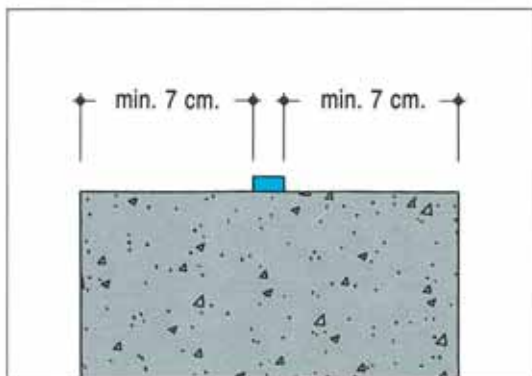
Condizioni di fornitura:

WATERJOINT 20x10 Idroespansivo (per pareti di spessore uguale o superiore a cm. 16):
dimensioni: mm. 20x10 in rotoli di lunghezza m. 20, (confezione da m. 80, peso kg. 30).

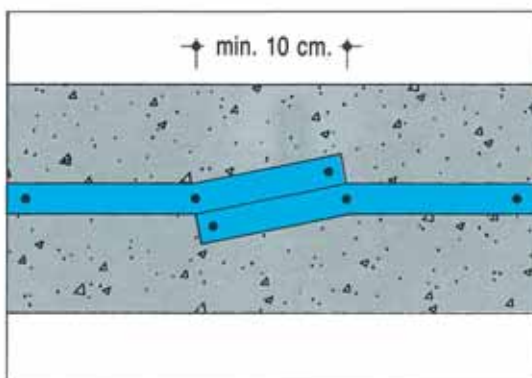
Posa in opera Waterjoint



Il profilo WATERJOINT va fissato con chiodi, posti ogni 20 - 30 cm. su calcestruzzo compatto. Il fissaggio può anche essere effettuato per incollaggio impiegando mastice poliuretano, particolarmente nel caso di superficie irregolare del calcestruzzo.



Il profilo WATERJOINT deve essere applicato ad una distanza non inferiore a cm. 7 dalla superficie esterna della parete in calcestruzzo.



Le giunzioni del profilo vengono eseguite accostando lateralmente per almeno 10 cm. le due estremità da congiungere.

Idoneo per applicazioni come la sigillatura di elementi prefabbricati a conci, per la costruzione di gallerie, metropolitane, canali di irrigazione e fognature, ecc... Vogliate consultarci.