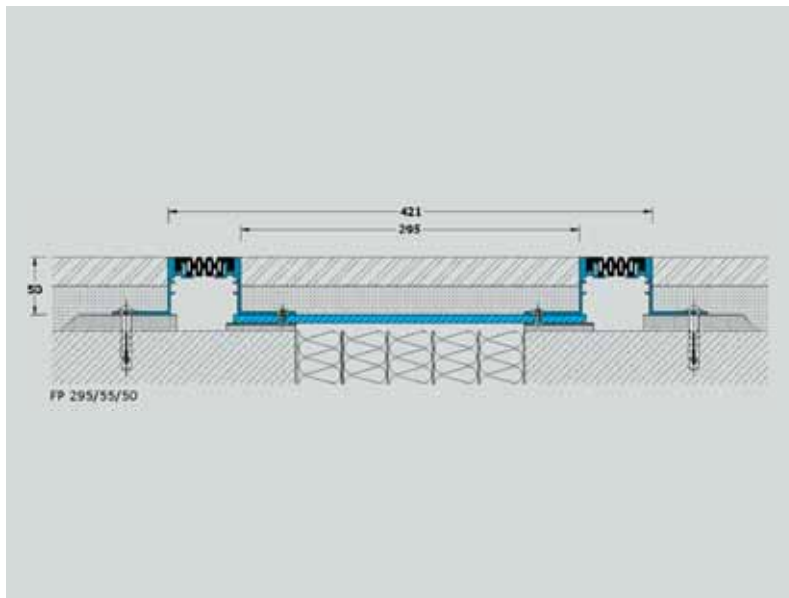
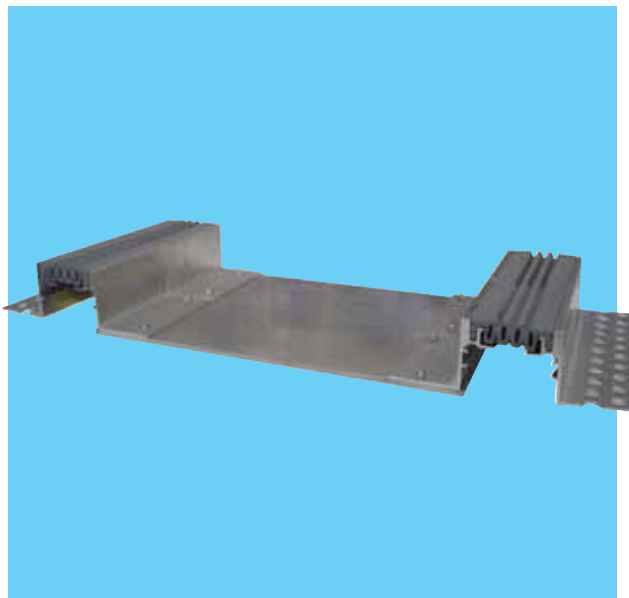


SERIE FP... 55/50

giunti di grandi dimensioni (da 15 a 45 cm) per pavimenti in zone sismiche



Materiale:

Profilo portante in alluminio con alette di ancoraggio perforate montate su piastra centrale di collegamento in alluminio mediante rivetti.

Inserto centrale flessibile in elastomero di elevata qualità, resistente all'usura, agli agenti atmosferici, alla temperatura (da -30°C a +120°C), agli olii, agli acidi ed alle sostanze bituminose in genere.

Colore standard _____ nero, grigio

Lunghezza di produzione _____ 4 m

Caratteristiche particolari:

- Superficie visibile ridotta grazie alla possibilità di applicare tra i profili una porzione di pavimento
- Inserti centrali sostituibili in qualsiasi momento
- Buon ancoraggio al fondo grazie alle ali perforate

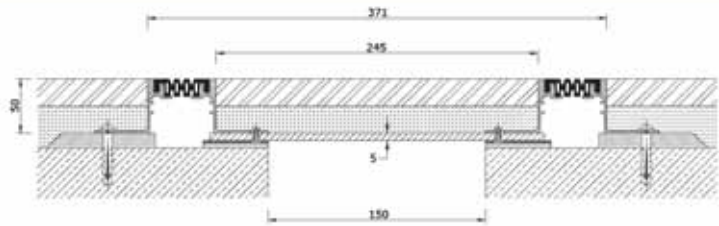
Disponibile anche nella versione E4
Disponibile anche nella versione FP.../55/35, con altezza di installazione pari a 35 mm.

Profilo	Largh. max del giunto mm	Movimento totale del profilo mm	Largh. visibile del profilo mm	Largh. totale del profilo mm	Altezza di montaggio (fissa) mm
FP 245/55/50	150	44 (± 22)	126	466	50
FP 255/55/50	160			476	
FP 295/55/50	200			517	
FP 345/55/50	250			566	
FP 395/55/50	300			616	
FP 445/55/50	350			666	
FP 495/55/50	400			716	
FP 595/55/50	500			816	

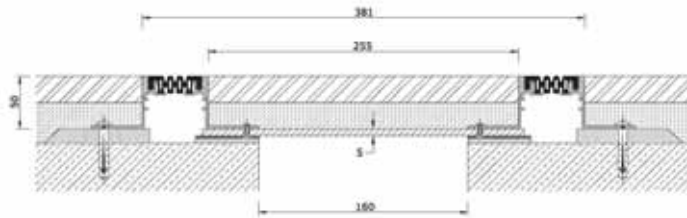
Portata:

Idoneo per transito pedonale.

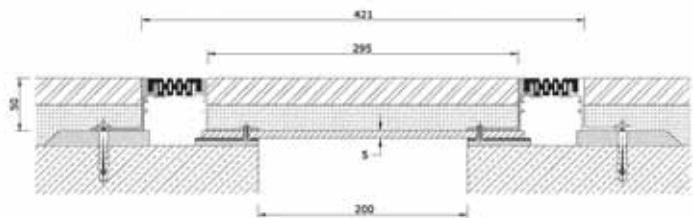
FP 245/55/50
per giunti da 15 cm



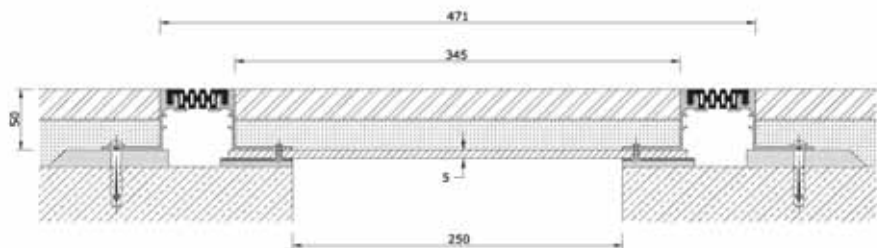
FP 255/55/50
per giunti da 16 cm



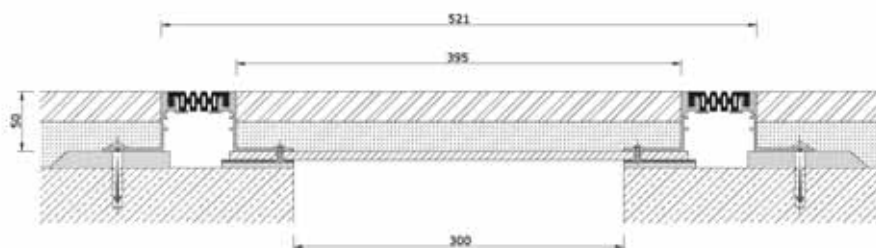
FP 295/55/50
per giunti da 20 cm



FP 345/55/50
per giunti da 25 cm



FP 395/55/50
per giunti da 30 cm



I PROFILI SONO DISPONIBILI NELLA VERSIONE AD ANGOLO

FP 345/55/50
per giunti da 25 cm



ISTRUZIONI DI MONTAGGIO DEI PROFILI SERIE BS, FV, FG, FM, FS 99/..., ESF e FSC

Il profilo va allettato nel supporto con resina epossidica tixotropica fresca o malta tipo PCC.

Lo strato di allettamento tale deve essere realizzato in modo tale che il piano del pavimento finito resti esattamente lo spessore del profilo.

Successivamente, si devono fissare le alette al sottofondo mediante viti e tasselli ad espansione da applicare nei fori esterni delle alette.

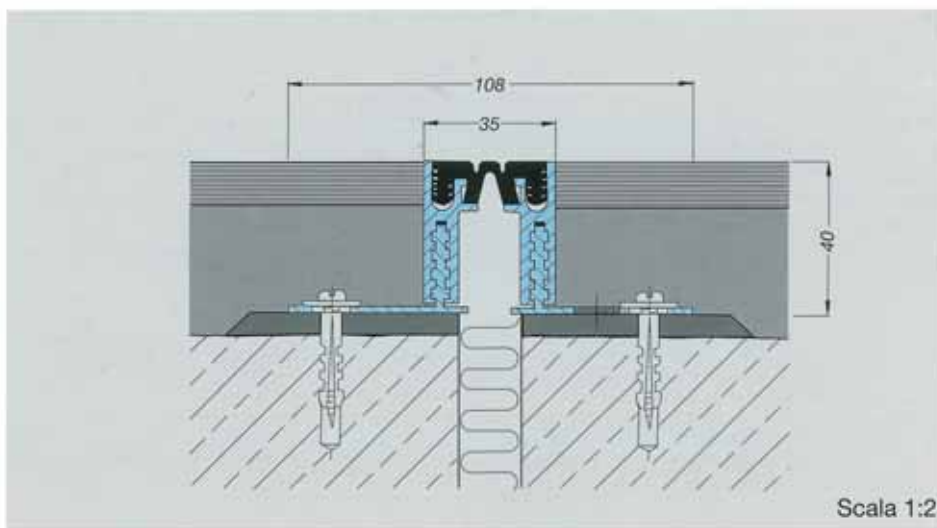
Si deve fare attenzione che il profilo sia disposto perfettamente in piano e rettilineo, in modo che il pavimento in piastrelle, lastre di marmo od altro sia a filo con lo spigolo del profilo.

Il fissaggio deve essere effettuato parallelamente su entrambi i lati del profilo ogni 30 cm.

Il profilo assolve le sue funzioni solo se entrambe le alette sono ben fissate al sottofondo.

Il collegamento dei profili si ottiene facendo scorrere le singole parti l'una dentro l'altra. Per facilitare l'installazione della guarnizione è bene lubrificata con una soluzione di acqua saponata.

La guarnizione deve essere installata par-



tendo sempre da una estremità del profilo. È consigliabile l'uso di un rullo per installare la guarnizione, facendo pressione su un lato per volta.

In nessun caso può essere impiegato

un martello che potrebbe danneggiare il profilo. È indispensabile controllare che le guide destinate a ricevere la guarnizione siano libere da polvere od altre impurità.

ISTRUZIONE DI MONTAGGIO DEI PROFILI SERIE FK e FT

Con questa serie di profili, oltre alle istruzioni di cui sopra, occorre ricordare che:

I profili sono forniti con due guarnizioni (una distanziatrice già montata ed una FT sporgente 5 mm o FK sporgente 3 mm) separate.

Il posatore può realizzare il getto a livello del bordo di alluminio.

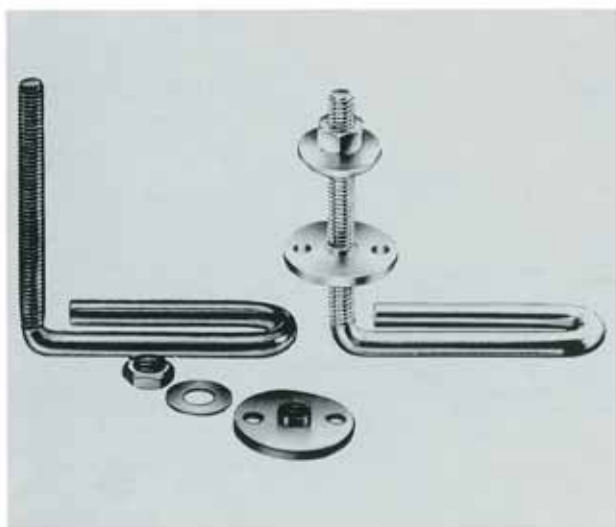
La guarnizione distanziatrice protegge il profilo fino a che il pavimento non è stato posato.

Il rivestimento del pavimento deve essere leggermente sovrapposto con i bordi sulla guarnizione distanziatrice.

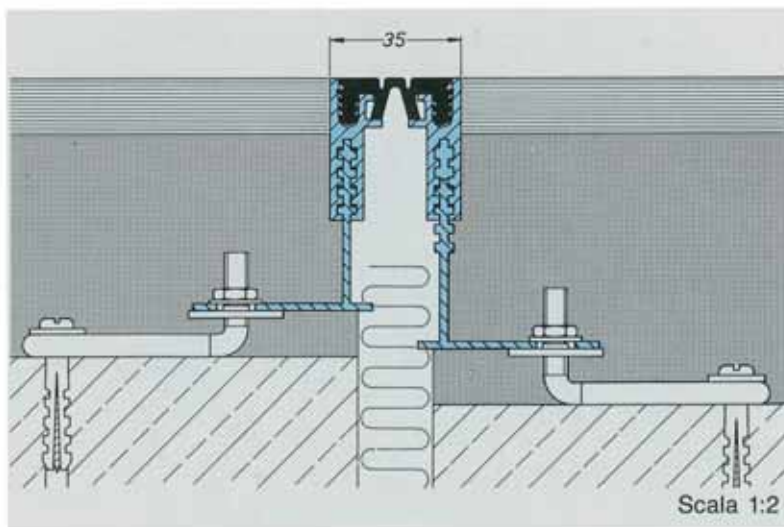
Successivamente viene tolta la guarnizione

distanziatrice e i bordi del rivestimento possono essere tagliati con precisione, usando gli spigoli interni dei profili laterali di alluminio come guida; poi si inserisce a pressione la definitiva guarnizione FK... o FT...

ELEMENTI SPECIALI "MIGUPLAN" PER IL FISSAGGIO DEI PROFILI



Elementi speciali per il fissaggio del profilo da impiegare in caso di scarsa consistenza o irregolarità del bordo del giunto.



Per installazioni in asfalto consultate il nostro ufficio tecnico.