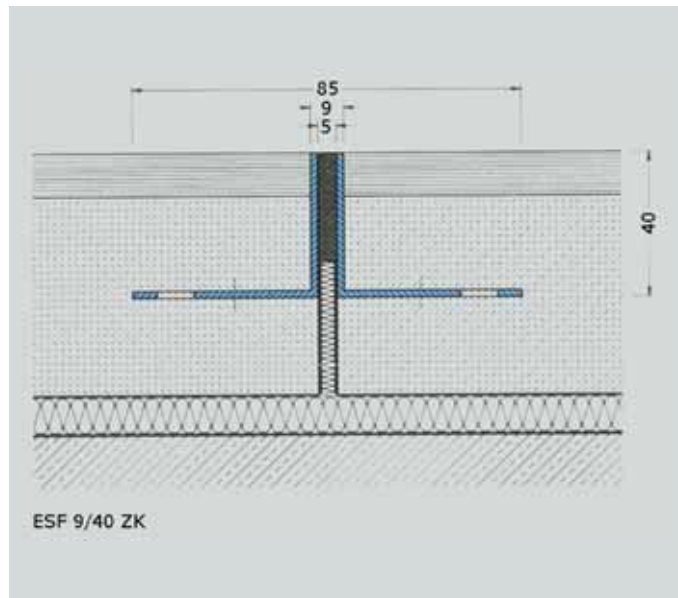
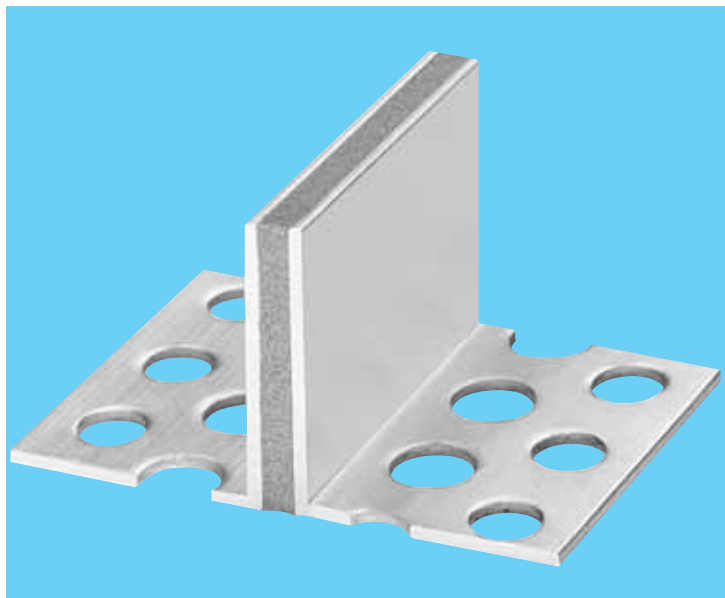


SERIE ESF 9/... ZK

giunti di frazionamento ed isolamento acustico



Materiale:

Profilo portante in alluminio con alette di ancoraggio perforate.
Guarnizione centrale elastica in cellular rubber.

Colore standard _____ grigio

Colore speciale _____ nero

Lunghezza di produzione _____ 3 m

Caratteristiche particolari:

- Buon ancoraggio al pavimento tramite le alette di ancoraggio perforate.
- Larghezza visibile del profilo molto ridotta (solo 9 mm).
- Possibilità di applicare materiale fofoassorbente aggiuntivo.

Istruzioni di posa:

Inserire nella fuga un pannello di riempimento largo ca 5 mm. L'altezza sarà in relazione a quella del profilo, tenendo conto che la fuga deve estendersi fino alla struttura del solaio. Il profilo viene annesso a livello in un primo strato di malta disposto ai lati della fuga. Si getta poi l'ulteriore strato del massetto, regolandone l'altezza a seconda dello spessore della finitura, per raggiungere il filo superiore del profilo.

Portata:

Idoneo per transito di automezzi (DIN 1072) fino a 300 kN e carrelli elevatori (DIN 1055) fino a 35 kN.

La capacità di carico è garantita se sono seguite scrupolosamente le istruzioni per il montaggio.

Altre altezze a richiesta

Profilo	Largh. max del giunto mm	Movimento totale del profilo mm	Largh. visibile del profilo mm	Largh. totale del profilo mm	Altezza di montaggio (fissa) mm
ESF 9/30 ZK	5	2 (± 1)	9	85	30
ESF 9/40 ZK					40
ESF 9/50 ZK					50