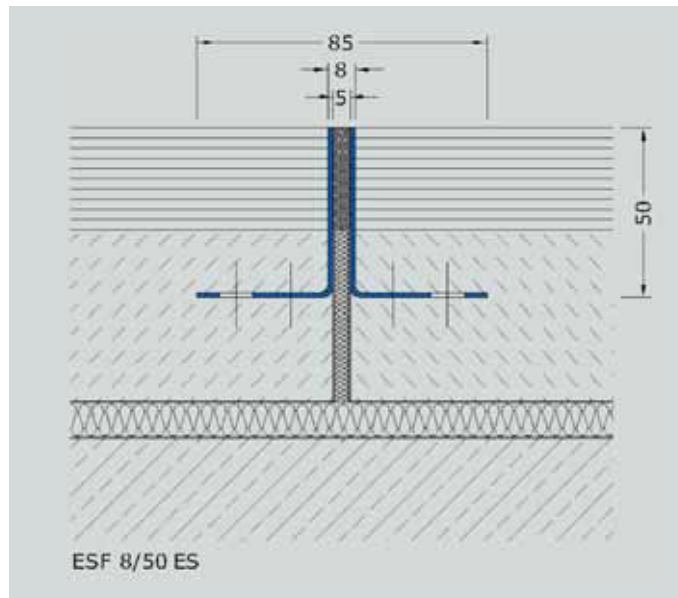
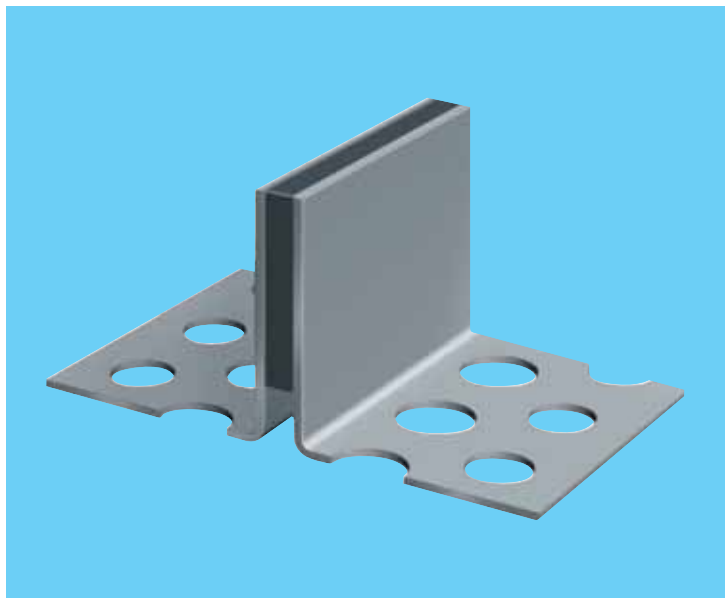


SERIE **ESF 8/...** IN ACCIAIO INOX

giunti di frazionamento acustico ed isolamento acustico



Materiale:

Profilo portante in acciaio inox con alette di ancoraggio perforate.
Guarnizione centrale elastica in cellular rubber.

Colore standard _____ grigio

Colore speciale _____ nero

Lunghezza di produzione _____ 3 m

Caratteristiche particolari:

- Buon ancoraggio al pavimento tramite le alette di ancoraggio perforate.
- Larghezza visibile del profilo molto ridotta (solo 8 mm).
- Possibilità di applicare materiale fofoassorbente aggiuntivo.

Istruzioni di posa:

Inserire nella fuga un pannello di riempimento largo ca 5 mm. L'altezza sarà in relazione a quella del profilo, tenendo conto che la fuga deve estendersi fino alla struttura del solaio. Il profilo viene annesso a livello in un primo strato di malta disposto ai lati della fuga. Si getta poi l'ulteriore strato del massetto, regolandone l'altezza a seconda dello spessore della finitura, per raggiungere il filo superiore del profilo.

Portata:

Idoneo per transito di automezzi (DIN 1072) fino a 300 kN e carrelli elevatori (DIN 1055) fino a 35 kN.

La capacità di carico è garantita se sono seguite scrupolosamente le istruzioni per il montaggio.

Altre altezze a richiesta

Profilo	Largh. max del giunto mm	Movimento totale del profilo mm	Largh. visibile del profilo mm	Largh. totale del profilo mm	Altezza di montaggio (fissa) mm
ESF 8/30 ES	5	2 (± 1)	8	85	30
ESF 8/35 ES					35
ESF 8/40 ES					40
ESF 8/50 ES					50