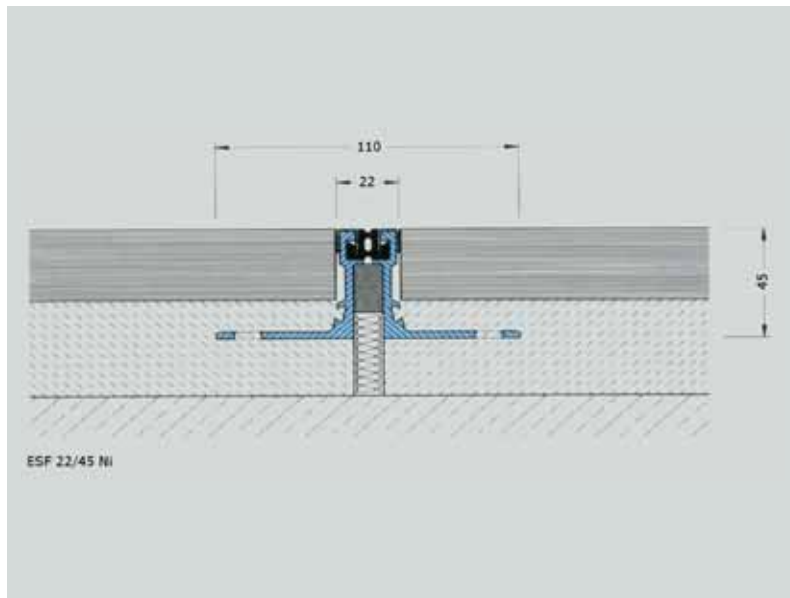
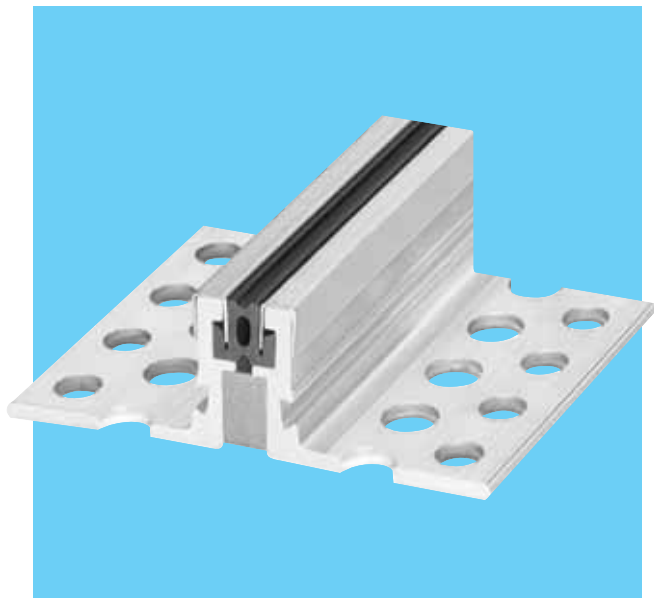


SERIE **ESF 22/... NI** CON PROFILO DI PROTEZIONE IN ACCIAIO INOX
giunti di frazionamento per pavimenti soggetti a forti sollecitazioni



Materiale:

Profilo portante in alluminio con alette di ancoraggio perforate; profilo di protezione ad "U" in acciaio inossidabile (Ni).

Inserto centrale in elastomero di elevata qualità, resistente agli agenti atmosferici, alle temperature (da -30° a +120°), ampiamente resistente agli olii, acidi e bitume.

Colore standard _____ nero, grigio

Lunghezza di produzione _____ 4 m

Caratteristiche particolari:

- Buon ancoraggio al pavimento tramite le alette di ancoraggio perforate.
- Elevata capacità di carico.
- Connessione tra i profili con allineatori scorrevoli.

Istruzioni di posa:

Inserire nella fuga un pannello di riempimento largo ca 12 mm. L'altezza sarà in relazione a quella del profilo, tenendo conto che la fuga deve estendersi fino alla struttura del solaio. Il profilo viene annesso a livello in un primo strato di malta disposto ai lati della fuga. Si getta poi l'ulteriore strato del massetto, regolandone l'altezza a seconda dello spessore della finitura, per raggiungere il filo superiore del profilo.

Portata:

Idoneo per transito di automezzi (DIN 1072) fino a 600 kN e carrelli elevatori (DIN 1055) fino a 130 kN.

La capacità di carico è garantita se sono seguite scrupolosamente le istruzioni per il montaggio.

Altre altezze a richiesta

Profilo	Largh. max del giunto mm	Movimento totale del profilo mm	Largh. visibile del profilo mm	Largh. totale del profilo mm	Altezza di montaggio (fissa) mm
ESF 22/18 Ni	12	4 (± 2)	22	110	18
ESF 22/30 Ni					30
ESF 22/45 Ni					45
ESF 22/60 Ni					60