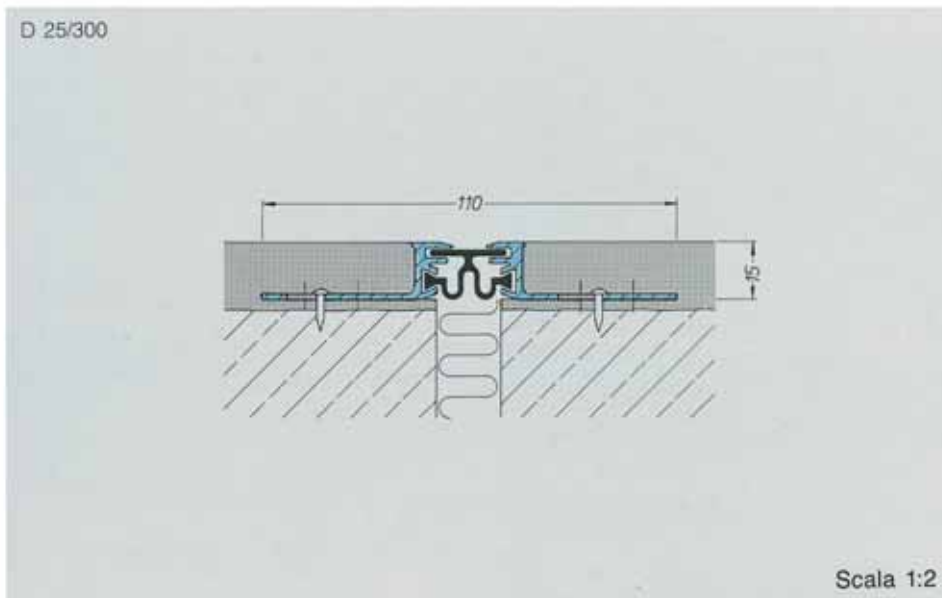
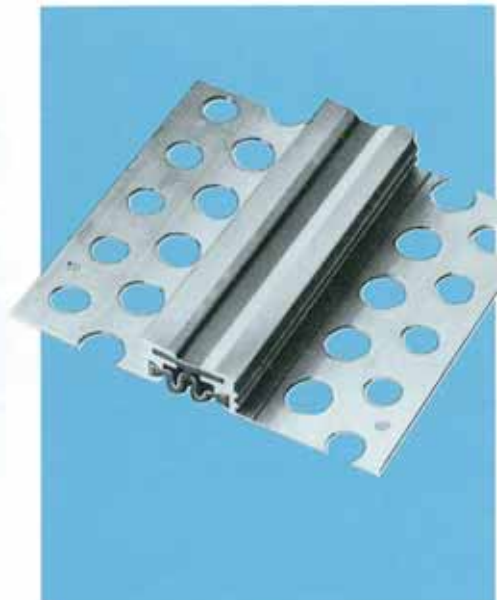


SERIE D 25/...

giunti di dilatazione per facciate, pareti e soffitti (da installare sotto-intonaco)



Materiale:

Profilo portante in alluminio con alette di ancoraggio perforate.

Guarnizione elastica per interni ed esterni resistente agli agenti atmosferici.

Colore standard _____ grigio
Colori speciali a richiesta su quantitativi

Lunghezza di produzione _____ 4 m

Caratteristiche particolari:

- Le alette perforate del profilo consentono un buon ancoraggio ed aderenza all'intonaco
- La doppia tenuta all'acqua è possibile per il duplice elemento di incastro della guarnizione elastica nel profilo di alluminio
- Il profilo assorbe grandi movimenti (guarnizione flessibile)
- Il profilo assorbe cedimenti (guarnizione scorrevole tra i profili)
- **Su richiesta la guarnizione elastica può essere fornita in un unico pezzo fino ad un max di 50 m circa.**

Profilo	Largh. max del giunto mm	Movimento totale del profilo mm
D 25/300	30	10 (± 5)
D 25/500	75	40 (± 20)
D 25/700	100	50 (± 25)
D 25/900	150	100 (± 50)
D 25/1300	200	120 (± 60)
D 25/1400 (doppio inserto)	250	180 (± 90)
D 25/1800 (doppio inserto)	350	200 (± 100)

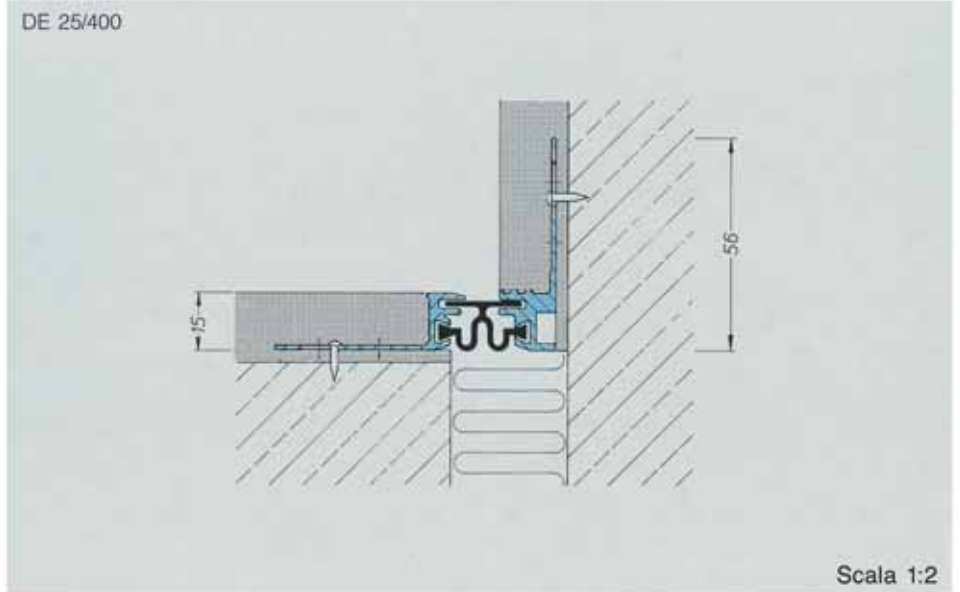
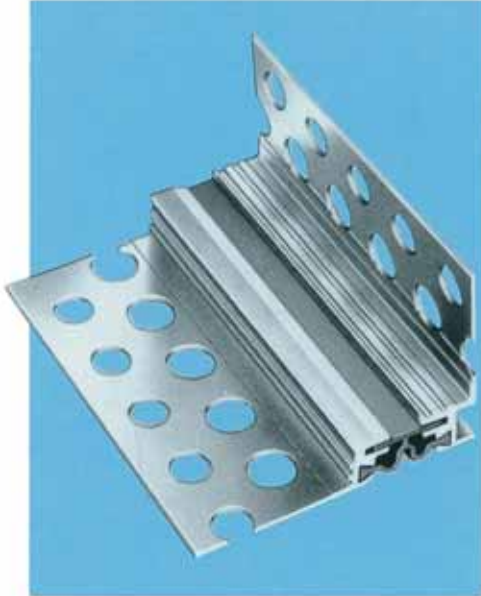
Versioni ad angolo

Profilo	Largh. max del giunto mm	Movimento totale del profilo mm
DE 25/400	30	10 (± 5)
DE 25/600	75	40 (± 20)
DE 25/800	100	50 (± 25)
DE 25/1100	150	100 (± 50)
DE 25/1500	200	120 (± 60)
DE 25/1600 (doppio inserto)	250	180 (± 90)
DE 25/2200 (doppio inserto)	350	200 (± 100)

Tutti i profili della serie D 25/... e DE 25/... possono essere forniti nella versione D 12/... per spessori di intonaci di 12 mm

SERIE DE 25/...

versione ad angolo



Guarnizione per profilo D 25/500 e DE 25/600



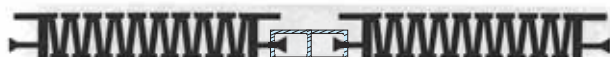
Guarnizione per profilo D 25/700 e DE 25/800



Guarnizione per profilo D 25/900 e DE 25/1100



Guarnizione per profilo D 25/1300 e DE 25/1500



Guarnizione per profilo D 25/1400 e DE 25/1600

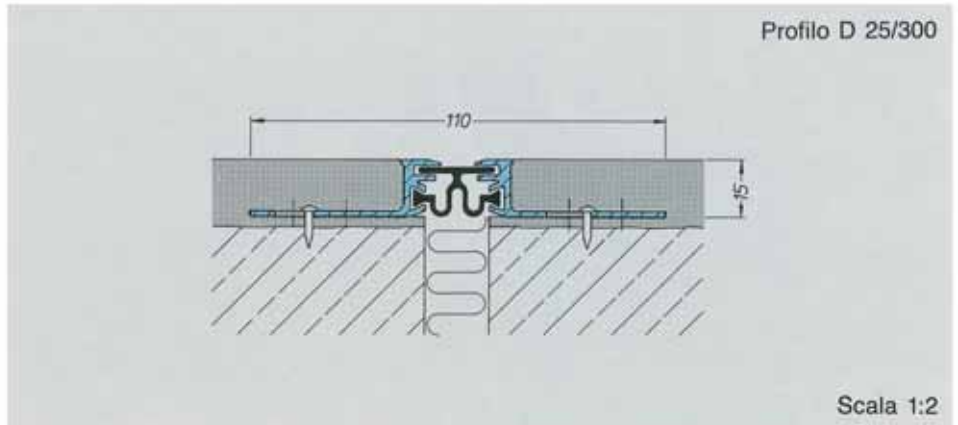


Guarnizione per profilo D 25/1800 e DE 25/2200

ISTRUZIONI DI MONTAGGIO DEI PROFILI SERIE D 25/... e DS 20/...

La parte visibile del profilo deve essere protetta dallo sporco durante l'intonacatura tramite una striscia adesiva di protezione. Le alette laterali perforate vengono fissate al sottofondo con viti e tasselli ad espansione (ogni 30 cm circa parallelamente sui due lati del giunto). Prima di questo fissaggio deve essere applicato sotto entrambi i lati del profilo uno strato sottile di malta della larghezza di 70 mm. Nel caso di intonaco più spesso dell'altezza del profilo, si compensa la differenza con un maggiore strato di malta sotto le alette.

Il profilo deve essere saldamente ancorato al sottofondo per non avere movimenti che potrebbero provocare fessurazioni nell'intonaco. Il fissaggio deve essere effettuato nei fori esterni delle alette. Nei casi in cui la



guarnizione supera gli 8/10 ml di lunghezza, è consigliabile bloccare la stessa parte

superiore, onde evitare lo scivolamento verso il basso.

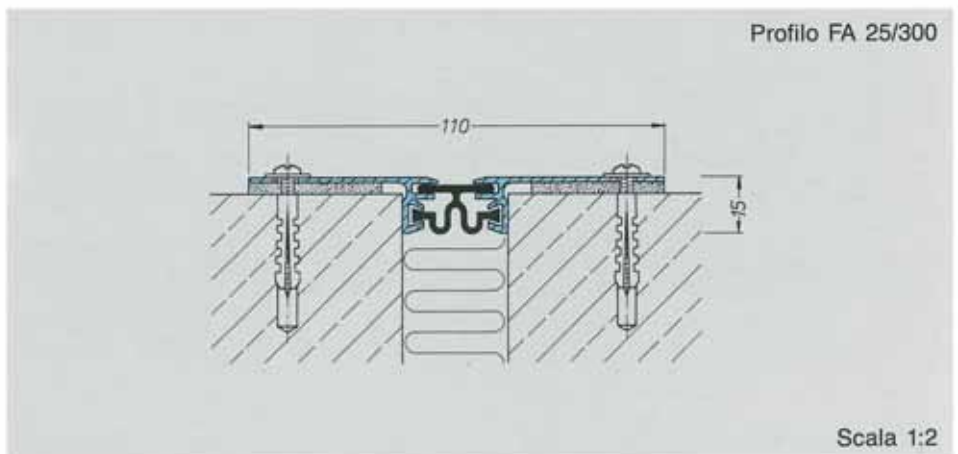
ISTRUZIONI DI MONTAGGIO DEI PROFILI SERIE FA 25/...

La superficie dove appoggiano le alette del profilo di alluminio deve essere piana, liscia e pulita. La parte sporgente del profilo viene posizionata nel giunto in modo tale che le superfici di appoggio delle alette, dotate di supporto in Neoprene cellulare, poggino saldamente sul fondo.

Quando il profilo è esattamente allineato, viene fissato con viti e tasselli ad espansione (ogni 30 cm circa parallelamente sui due lati del giunto).

Se i giunti sono all'interno dell'edificio si può evitare il fissaggio con le viti, incollando i profili con il nostro collante speciale (Kleber). Nei raccordi testa a testa dei profili in alluminio si deve sempre lasciare una fessura di circa 5 mm da chiudere con un sigillante elastico, dopo il montaggio degli stessi.

Nei casi in cui la guarnizione supera gli



8/10 ml di lunghezza, è consigliabile bloccare la stessa nella parte superio-

re, onde evitare lo scivolamento verso il basso.

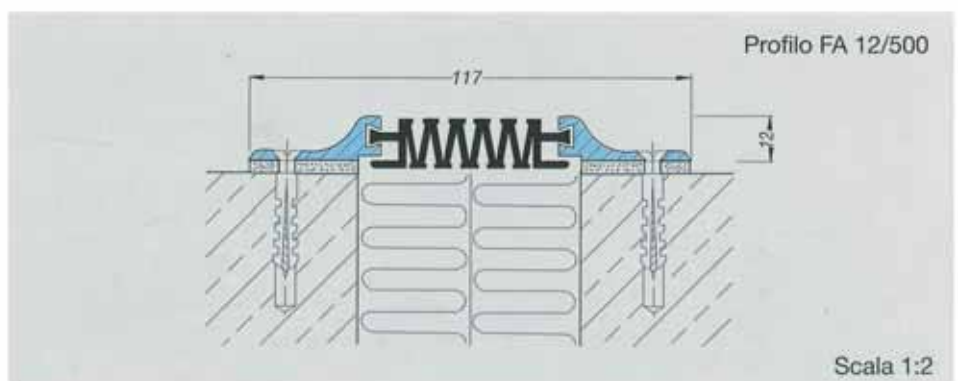
ISTRUZIONI DI MONTAGGIO DEI PROFILI SERIE FA 12/...

La superficie dove appoggiano le alette del profilo di alluminio, deve essere piana, liscia e pulita, in modo tale che le alette dotate di supporto in Neoprene cellulare poggino saldamente sul fondo.

Quando il profilo è esattamente allineato, viene fissato sul fondo con viti e tasselli ad espansione (ogni 30 cm circa parallelamente sui due lati del giunto).

Se i giunti sono all'interno dell'edificio si può evitare il fissaggio con viti, incollando i profili con il nostro collante speciale (Kleber).

Nei raccordi testa a testa dei profili in alluminio si deve sempre lasciare una fessura di circa 5 mm da chiudere con un sigillante elastico dopo il montaggio degli stessi. Nei



casi in cui la guarnizione supera gli 8/10 ml di lunghezza, è consigliabile bloccare la stessa

nella parte superiore, onde evitare lo scivolamento verso il basso.